

20. Juni 2008

ANGEBOT:	Alimak TM 45/30 C
-----------------	--------------------------

Fabrikat:	Alimak
Art:	Personen-/Lastenaufzug
Typ:	Scando TM 45/30 C
Baujahr:	1993

Kapazität:

Tragfähigkeit:	4.500 kg
Maximale Höhe:	100 m
Geschwindigkeit (50 Hz):	40 m/min

Fahrkorb:

Breite x Länge x Höhe, innen:	2,6 x 3,0 x 2,7 m
-------------------------------	-------------------

Gewicht:

Eigengewicht Fahrkorb:	2.400 kg
------------------------	----------

Besonderheiten:

2-Mast-Ausführung
sehr guter Zustand

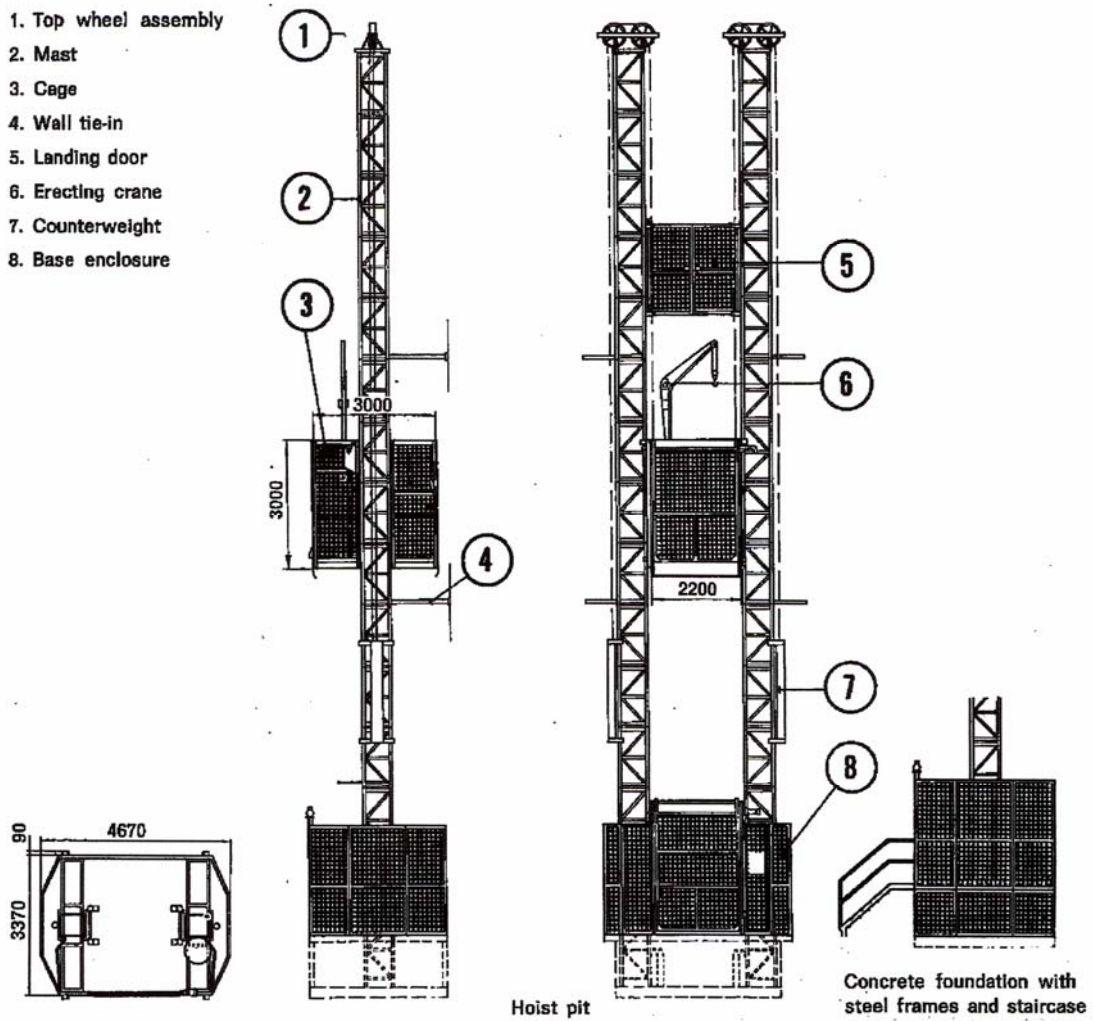
Preis:

Auf Anfrage

Weiteres Zubehör auf Wunsch möglich. Dieses Angebot ist freibleibend.



1. Top wheel assembly
2. Mast
3. Cage
4. Wall tie-in
5. Landing door
6. Erecting crane
7. Counterweight
8. Base enclosure



Alimak Hek GmbH
 Frauenbrunner Straße 25
 DE-75031 Eppingen
 Phone: +49 (0) 72 62/ 91 49 0
 Fax: +49 (0) 72 62/ 91 49 50
 Internet: www.alimakhek.de